

Федеральное бюджетное учреждение «Российский центр защиты леса»
Филиал ФБУ «Рослесозащита» «Центр защиты леса Ставропольского края»

УТВЕРЖДАЮ
Директор филиала ФБУ «Рослесозащита»
«Центр защиты леса Ставропольского края»

Вендин А.В.



АКТЫ
ЛЕСОПАТОЛОГИЧЕСКОГО ОБСЛЕДОВАНИЯ НА
ТЕРРИТОРИИ ГОРОДСКОГО СТАВРОПОЛЬСКОГО
ЛЕСНИЧЕСТВА В УРОЧИЩЕ «ЛЕС ЧЛИНСКИЙ»
ЗА 2022 ГОД

г. Ставрополь, 2022 г.

Утверждаю

И.о. заместителя главы администрации г. Ставрополя,
руководителя комитета городского хозяйства
администрации г. Ставрополя,
первый заместитель руководителя комитета
городского хозяйства администрации г. Ставрополя
В.Н. Кишкинев
Дата: _____



**Акт
лесопатологического обследования № 2022 - 10 / - 34**

лесных насаждений _____ Ставропольское городское _____ лесничество (лесопарк)
_____ Ставропольский край _____ (субъект Российской Федерации)

Способ лесопатологического обследования:

1. Визуальный
2. Инструментальный

<input type="checkbox"/>
<input checked="" type="checkbox"/>

Место проведения

Участковое лесничество	Урочище (дачи)	Квартал	Выдел	Площадь выдела, га	Лесопатологический выдел	Площадь лесопатологического выдела, га
-	Лес Члпской	1	4	11	1	0,1

Лесопатологическое обследование проведено на общей площади _____ **0,1** _____ га

Кадастровый номер участка: _____
(Или кадастровый номер земельного участка, если он имеется)

Документ о праве пользования:

Handwritten signature and initials.

2. Инструментальное обследование лесного участка.

(данные вносятся в акт, в основу которого составляется инструментальное обследование лесного участка)

2.1. Лесничество Ставропольское городское Уч. лесничество _____
 Урочище (дача) Лес Чалковский Квартал 1 Выдел 4

Наличие ограничений или особенностей участка, влияющих на назначение СОВ:

отметки о наличии ОНП, ОУ, водной территории, радиационно-загрязненных зон, других исключительных зон в соответствии с законодательством в области охраны окружающей среды

2.2 Фактическая таксационная характеристика лесного насаждения не соответствует таксационному описанию.

Причина не соответствия Давность лесоустройства 10 и более лет

Давность лесоустройства с учетом фактически осуществленного лесопроцесса и состояния территории и прилегающей территории

2.3. Состояние насаждений:

с нарушенной устойчивостью (средневзвешенная категория состояния $\geq 1,51$ - $\leq 4,50$)

с угрщенной устойчивостью (средневзвешенная категория состояния $\geq 4,51$)

устойчивое (средневзвешенная категория состояния $< 1,50$)

<input checked="" type="checkbox"/>
<input type="checkbox"/>
<input type="checkbox"/>

2.4. Причины ослабления, повреждения, средневзвешенная категория состояния насаждения:

Опоздни (код 802). Средневзвешенная категория насаждения (Керлас. = 2,98)

2.4.1 Повреждено огнем:

Вид пожара	Порода	Состояние взрослых деревьев		Состояние корневой шейки		Полусгнивание дуба		Обугленность древесины более 1/3 высоты ствола	
		процент поврежденных стволы деревьев	процент деревьев с данным повреждением	по количеству поврежденных стволы по окружности (1/4, 2/4, 3/4, более 3/4)	процент деревьев с данным повреждением	по окружности ствола (менее 1/2, более 1/2)	процент деревьев с данным повреждением		
1	2	3	4	5	6	7	8	9	10
не выявлено									

2.4.2 Заселено (отработано) стволовыми вредителями:

Вид вредителя	Порода	Встречаемость заселенных деревьев, % от запаса породы	Встречаемость отработанных деревьев, % от запаса породы	Степень заселения лесного насаждения (слабая, средняя, сильная)		
				5	6	7
1	2	3	4	5	6	7
не выявлено						

2.4.3 Поражено болезнями:

Вид болезни	Порода	Встречаемость (% пораженных деревьев)	Степень поражения лесного насаждения (слабая, средняя, сильная)		
			4	5	6
1	2	3	4	5	6
не выявлено					

2.5. Выборке подлежат 20,2 % от запаса

в том числе:

без признаков ослабления	-	% (привычно назначен)
ослабленных	-	% (привычно назначен)
сильно ослабленных	-	% (привычно назначен)
усыхающих	-	% (привычно назначен)
свежего сухостоя	<u>0,5</u>	%
свежего ветровала	-	%
свежего бурелома	-	%
старого ветровала	<u>11,6</u>	%
старого бурелома	<u>0,5</u>	%
старого сухостоя	<u>7,6</u>	%

2.6. Полнота лесного насаждения после уборки деревьев, подлежащих рубке, составит 0,7

Критическая полнота для данной категории лесных насаждений и преобладающей породы состав 0,3

ЗАКЛЮЧЕНИЕ к инструментальному обследованию участка.

Участок: лесничество	Урочище (длина)	Класс	Высота	Площадь выдела, га	Лесопатологический выдел	Площадь лесопатологического выдела, га	Вид мероприятия	Площадь мероприятия, га	Породы	Доля выборочной пробы по запасах, %	Рекомендуемый срок проведения мероприятия
1	2	3	4	5	6	7	8	9	10	11	12
-	Лес Чымышев	1	4	11	1	0,1	ВСП	0,1	ЯО ДНН Г КЛП - - - - -	20,2 %	до 3 янв. 2024 г.

ЗАКЛЮЧЕНИЕ: Насаждение с нарушенной устойчивостью. Средневзвешанная категория насаждения (Кер.нас. = 2,98). С целью предотвращения негативных процессов, снижения ущерба от их воздействия, назначено: - ВСП. Выбираемый запас на 0,1 га: 6 м³, в том числе (ЯО - 1 м³, ДНН - 2 м³, Г - 2 м³, КЛП - 1 м³).

Возможность пересчета деревьев, назначенных в рубку, и абрис лесного участка прилагаются (прил. 2 и 3 к данному акту)

РЕКОМЕНДАЦИИ по проведению мероприятий, не относящихся к мероприятиям по предупреждению распространения вредных организмов,

Дата проведения обследований 20.09.2022

Дата составления документа: 19.10.2022

Исполнитель работ по проведению лесопатологического обследования: заместитель начальника отдела защиты леса и ГЛПМ филиала ФБУ "Рослесозащита" "ЦЛ Ставропольского края"

ФИО Алейникова Т.Г. Подпись



Тел: 8 (8652) 94-41-84

ВРЕМЕННАЯ ПРОБНАЯ ПЛОЩАДЬ

1.1. Субъект Российской Федерации Ставропольский край

Лесничество Ставропольское городское Уч.лесничество -

Урочище(лесная дача) Лес Члпский

Квартал 1 Выдел 4

Площадь выдела 11 га. Лесопатологический выдел 1

Площадь лесопатологического выдела 0,1 га

1.2. Метод перечета Сплошной перечёт

Количество лент / площадок -

Размеры площадок (длина x ширина/радиус) - Размер временной пробной площади: 0,1 га

Площадь мероприятия 0,1 га

1.3. Фактическая таксационная характеристика насаждения:

состав 5ЯО2ДНН2Г1КЛН

возраст 80 / лет; тип леса свдч полнота 0,9

запас на га 260 биометр 2

1.4. Номер очага вредных организмов

Тип очага вредных организмов: эпизодический, хронический (нужное подчеркнуть) -

Фаза развития очага вредных организмов: начальная, нарастающая численности, собственно вспышка, кризис (нужное подчеркнуть).

1.5. Причина ослабления, повреждения насаждения и время:

Опшлнн (код 802).

Состояние насаждения: Насаждение с нарушенной устойчивостью, Средневзвешанная категории насаждения (Кер.нас. = 2,98)

1.6. Назначенные мероприятия: Выборочная санитарная рубка

Исполнитель работ по проведению лесопатологического обследования: заместитель начальника отдела защиты леса и ГЗНМ филиала ФБУ "Рослесозащита" ЦЗЛ Ставропольского края

Ф. И. О. Алейникова Т.Г. Подпись 

Дата составления документа: 19.10.2022

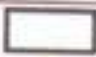

Абрис лесного участка
с обозначенными границами

Субъект Российской Федерации: Ставропольский край
Лесничество: Ставропольское городское
Урочище "Лес Члннский", квартал № 1, выдел № 4 ЛПВ № 1, площадь 0,1 га.
Вид мероприятия: ВСП

Масштаб 1:5000



Условные обозначения:

	границы назначаемых мероприятий
	поворотные точки

Исполнитель: заместитель начальника отдела ЗЛ и ГЛПМ Т.Г.Алейникова
(должность, фамилия, инициалы, подпись)

* в таблицах приведены магнитные углы
(магнитное склонение 0 / не задано)

Экспликация или координаты поворотных точек лесосеки:

Общая площадь: 0,1 га

Номера точек	Координаты точки	Румбы линий	Длина, м
1 - 2	41° 57' 43,62"; 45° 04' 22,70"	ЮЗ 75,5°	362,9
2 - 3	41° 57' 29,56"; 45° 04' 19,85"		
3 - 4	41° 57' 31,09"; 45° 04' 19,45"	ЮВ 69,5°	35,6
4 - 5	41° 57' 30,75"; 45° 04' 18,57"	ЮЗ 15,0°	28,1
5 - 2	41° 57' 29,54"; 45° 04' 18,63"	СЗ 85,5°	26,7
		СВ 1,0°	37,6

№ выдела	Ленты (круговой площадки) перечета			
	Сплошной перече́т			
4				

Исполнитель: заместитель начальника отдела ЗЛ и ГЛПМ Т.Г.Алейникова
(должность, фамилия, инициалы, подпись)



* в таблицах приведены магнитные углы
(магнитное склонение 0 / не задано)

Дата составления 19.10.2022

Широта 45,07195

Долгота 41,95841

Место проведения Ставропольское городское лесничество, урочище "Лес "Известий", квартал 1, выдел 4, площадь выдела 11 га, лесопатологический выдел №1, площадь ЛПВ 0,1 га.

Вид мероприятия Выборочная санитарная рубка



Исполнитель работ по проведению лесопатологического обследования: заместитель начальника отдела защиты леса и ГЛПМ филиала ФБУ "Рослесозащита" ЦЗЛ Ставропольского края

ФИО Алейникова Т.Г. Подпись

Тел.: 8 (8652) 94-41-84

Утверждаю

И.о. заместителя главы администрации г. Ставрополя,
руководителя комитета городского хозяйства
администрации г. Ставрополя,
исполнительный директор комитета
городского хозяйства администрации г. Ставрополя

В.И. Кишкинев

Дата:



Акт
лесопатологического обследования № 2022 - 10 / - 35

лесных насаждений Ставропольское городское лесничество (лесопарк)
Ставропольский край (субъект Российской Федерации)

Способ лесопатологического обследования:

1. Визуальный
2. Инструментальный

<input type="checkbox"/>
<input checked="" type="checkbox"/>

Место проведения

Участковое лесничество	Урочище (дача)	Квартал	Выдел	Площадь выдела, га	Лесопатологический выдел	Площадь лесопатологического о-го выдела, га
-	Лес Члпский	1	5	7,1	1	3,6

Лесопатологическое обследование проведено на общей площади 3,6 га

Кадастровый номер участка: _____

Документ о праве пользования:

-

2. Инструментальное обследование лесного участка.

(проводит ежегодно в лет, в случае проведения таксономического обследования натуральным способом)

2.1. Лесничество Ставропольское городское Уч. лесничество _____

Урочище (дана) Лес Члдинский Квартал 1 Выдел 5

Наличие ограничений или особенностей участка, влияющих на назначение СОМ:

2.2 Фактическая таксационная характеристика лесного насаждения не соответствует таксационному описанию.

Причина не соответствия: Давность лесоустройства 10 и более лет

Давность насаждения с выделенными несомнительными таксационными описаниями приведены в журнале № 1 к делу.

2.3. Состояние насаждений:

- с нарушенной устойчивостью (средневзвешенная категория состояния $\geq 1,51$ - $\leq 4,50$)
- с утраченной устойчивостью (средневзвешенная категория состояния $\geq 4,51$)
- устойчивое (средневзвешенная категория состояния $< 1,50$)

✓
-
-

2.4. Причины ослабления, повреждения, средневзвешенная категория состояния насаждения:

Оползни (код 802). Средневзвешенная категория насаждения (Кср.нас. = 2,97)

2.4.1 Повреждено огнём:

Вид пожара	Порода	Состояние корневых лап		Состояние корневой шейки		Подсушивание луба		Обугленность древесины более 1/3 высоты ствола	
		процент повреждённых сегментов корневых лап	процент деревьев с повреждёнными лапами	окол корневой шейки по окружности (1/4, 2/4, 3/4, более 3/4)	процент деревьев с повреждёнными лапами	по окружности (1/4, 2/4, 3/4, более 3/4)	процент деревьев с повреждёнными лапами	по окружности ствола (менее 1/2, более 1/2)	процент деревьев с повреждёнными лапами
1	2	3	4	5	6	7	8	9	10
не выявлено									

2.4.2 Заселено (отработано) стволовыми вредителями:

Вид вредителя	Порода	Встречаемость заселённых деревьев, % от запаса породы	Встречаемость отработанных деревьев, % от запаса пород	Степень заселения лесного насаждения (слабая, средняя, сильная)		
				5	6	7
1	2	3	4	5	6	7
не выявлено						

2.4.3 Поражено болезнями:

Вид болезни	Порода	Встречаемость (% поражённых деревьев)	Степень поражения лесного насаждения (слабая, средняя, сильная)		
			4	5	6
1	2	3	4	5	6
не выявлено					

2.5. Выборке подлежит 22,8 % от запаса

в том числе:

без признаков ослабления	-	% (причины назначения)
ослабленных	-	% (причины назначения)
сильно ослабленных	-	% (причины назначения)
усыхающих	-	% (причины назначения)
свежего сухостоя	<u>0,3</u>	%
свежего ветровала	<u>2,5</u>	%
свежего бурелома	-	%
старого ветровала	<u>8,8</u>	%
старого бурелома	<u>4,9</u>	%
старого сухостоя	<u>6,3</u>	%

2.6. Полнота лесного насаждения после уборки деревьев, подлежащих рубке, составит 0,6

Критическая полнота для данной категории лесных насаждений и преобладающей породы составл 0,3

ЗАКЛЮЧЕНИЕ к инструментальному обследованию участка.

Участковые лесничество	Урочище (длина)	Квартал	Выдел	Площадь выдела, га	Лесного леснического выдела	Площадь лесного леснического выдела, га	Вид мероприятия	Площадь мероприятия, га	Породы	Доля выбираемой древесины по запасу, %	Рекомендуемый срок проведения мероприятий
1	2	3	4	5	6	7	8	9	10	11	12
	Лес Чашинский	1	5	7,1	1	3,6	ВСП	3,6	ЯО ЯЗ ДНН Г ГШ - - - -	22,8 %	до 3 кв. 2024 г.

ЗАКЛЮЧЕНИЕ: Насаждение с нарушенной устойчивостью. Средневзвешанная категория насаждения (Кср.нас. = 2,97). С целью предотвращения негативных процессов, снижения ущерба от их воздействия, назначено: - ВСП. Выбираемый запас на 3,6 га: 179 м³, в том числе (ЯО - 84 м³, ЯЗ - 52 м³, ДНН - 37 м³, Г - 3 м³, ГШ - 3 м³).

Ведомость перечня деревьев, назначенных к рубке, и абрис лесного участка прилагаются (прил. 2 и 3 к данному акту)

РЕКОМЕНДАЦИИ по проведению мероприятий, не относящихся к мероприятиям по предупреждению распространения вредных организмов.

Дата проведения обследования: 20.09.2022

Дата составления документа: 19.10.2022

Исполнитель работ по проведению лесоводственного обследования: заместитель начальника отдела защиты леса и Г.П.М филиала ФБУ "Рослесозащита" "ЦЛЗ Ставропольского края"

Ф.И.О. Алейникова Т.Г. Подпись



Тел.: 8 (8652) 94-41-84

Веломость лесных участков с выделенными неотчетными таксационными описаниями

Субъект Российской Федерации Ставропольский край Лесничество Ставропольское городское

Уч.лесничество Лес Чалновский

Урочище(лесная дача)

Год проведения обследования	Номер квартала	Номер выдела	Площадь выдела, га	Категория защитных лесов	ОЗУ	Источник данных	Номер лесополосоческого о выдела	Площадь лесополосоческого о выдела, га	состав	Таксационная характеристика								Заложено пробных шпалелей												
										возраст, лет	средняя высота, м	средний диаметр, см	тип леса	доля бонитет	площадь, м²/га	кол-во, шт.	общая площадь, га													
1997		5	7.1	Защитные		ТО	X	X	9803ДНН	12	13	14	15	16	17	18	19	20	21											
										ЯО	50	20	22	189																
										ДНН	-	20	24	21																
										-	-	-	-	-	-	-	-	-	-	-	-	-								
										-	-	-	-	-	-	-	-	-	-	-	-	-								
										-	-	-	-	-	-	-	-	-	-	-	-	-								
										-	-	-	-	-	-	-	-	-	-	-	-	-								
										-	-	-	-	-	-	-	-	-	-	-	-	-								
										-	-	-	-	-	-	-	-	-	-	-	-	-								
										-	-	-	-	-	-	-	-	-	-	-	-	-								
										-	-	-	-	-	-	-	-	-	-	-	-	-								
										-	-	-	-	-	-	-	-	-	-	-	-	-								
										Итого	-	-	-	-	-	-	-	-	-	-	-	-	210	X	X					
														Городские леса	Ф	1	3.6	5903Я32ДНН+Г-ГПН	75	21	26	26	26	26	26	26	26	26	26	26
																			ЯО	-	20	26	69							
ЯЗ	-	21	26	33																										
ДНН	-	18	16	5																										
Г	-	18	14	4																										
ГПН	-	18	14	4																										
-	-	-	-	-	-	-	-	-	-										-	-	-	-	-	-						
-	-	-	-	-	-	-	-	-	-										-	-	-	-	-	-						
-	-	-	-	-	-	-	-	-	-										-	-	-	-	-	-	-					
-	-	-	-	-	-	-	-	-	-										-	-	-	-	-	-	-					
-	-	-	-	-	-	-	-	-	-										-	-	-	-	-	-	-					
-	-	-	-	-	-	-	-	-	-										-	-	-	-	-	-	-					
Итого	-	-	-	-	-	-	-	-	-										-	-	-	-	-	-	-	-	217	X	X	
																			Крупные таксационные участки		0.2 га									

ТО - таксационные описания Ф - фактическая характеристика лесного насаждения

Исполнитель работ по проведению лесохозяйственного обследования: заместитель начальника отдела защиты леса и ГЛПМ филиала ФБУ "Рослесозащита" "ЦЗЛ Ставропольского края" Алейникова Т.Г. Подпись 

ВРЕМЕННАЯ ПРОБНАЯ ПЛОЩАДЬ

1.1. Субъект Российской Федерации Ставропольский край

Лесничество Ставропольское городское Уч.лесничество -

Урочище(лесная дача) Лес Члпнский

Квартал 1 Выдел 5

Площадь выдела 7,1 га. Лесопатологический выдел 1

Площадь лесопатологического выдела 3,6 га

1.2. Метод перечета Круговые площадки постоянного радиуса

Количество лент / площадок 5 шт

Размеры площадок (длина x ширина/радиус) R=11,3 м Размер временной пробной площади: 0,2 га

Площадь мероприятия 3,6 га

1.3. Фактическая таксационная характеристика насаждения:

состав 5ЯОЗЯ32ДНН+Г+ГШ

возраст 75 / лет; тип леса свдч полнота 0,8

запас на га 217 бонитет 2

1.4. Номер очага вредных организмов

Тип очага вредных организмов: эпизодической, хронической (нужное подчеркнуть) -

Фаза развития очага вредных организмов: начальная, нарастания численности, собственно вспышка, кризис (нужное подчеркнуть).

1.5. Причина ослабления, повреждения насаждения и время:

Оползни (код 802).

Состояние насаждения: Насаждение с нарушенной устойчивостью, Средневзвешанная категории насаждения (Кер.нас. = 2,97)

1.6. Назначенные мероприятия:

Выборочная санитарная рубка

Исполнитель работ по проведению лесопатологического обследования: заместитель начальника отдела защиты леса и ГЛПМ филиала ФБУ "Рослесозащита" "ГБУ Ставропольского края"

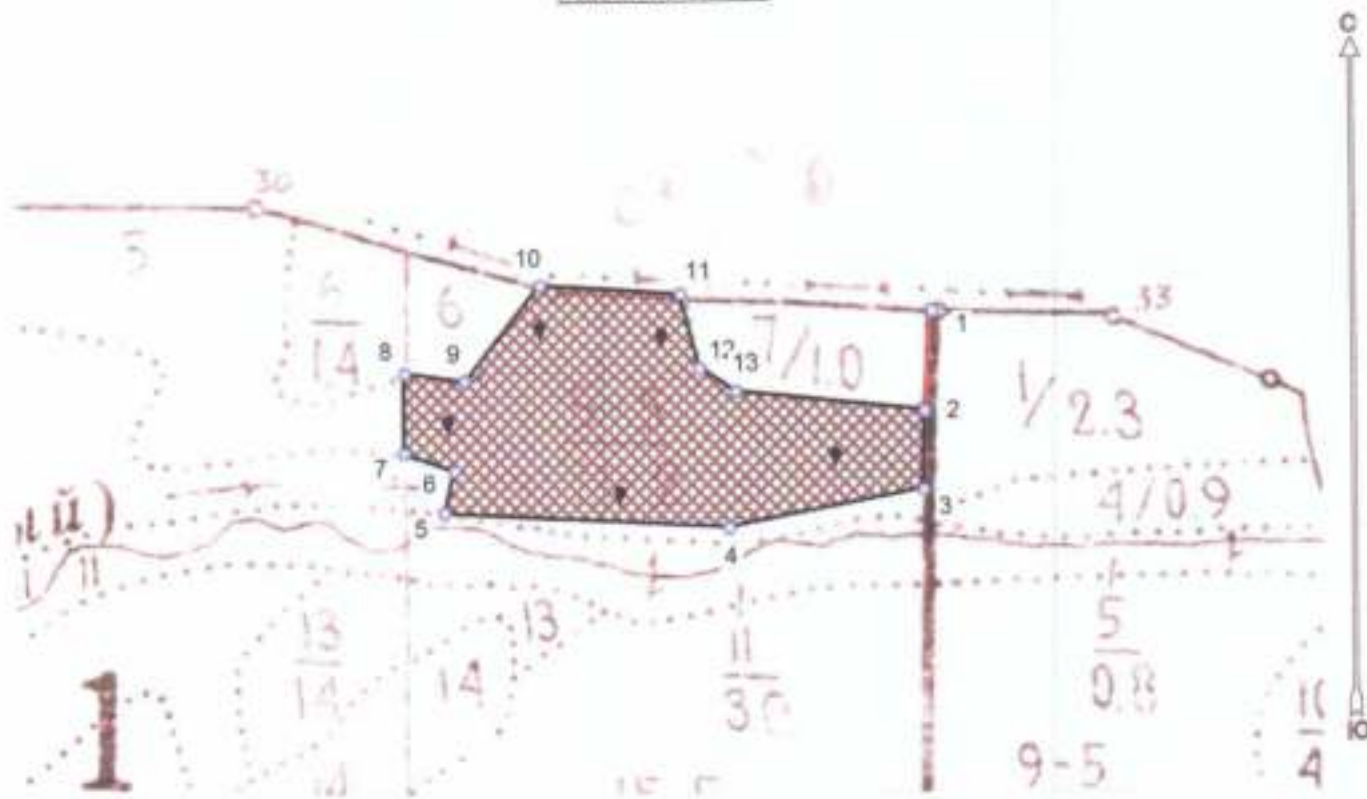
Ф. И. О. Алейникова Т.Г. Подпись 

Дата составления документа: 19.10.2022

Абрис лесного участка
с обозначенными границами

Субъект Российской Федерации: Ставропольский край
Лесничество: Ставропольское городское
Урочище "Лес Члинский", квартал № 1, выдел № 5 ЛПВ № 1, площадь 3,6 га.
Вид мероприятия: ВСП

Масштаб 1:5000



Условные обозначения:

	границы планируемых мероприятий
	поворотные точки
	сметное расстояние между пробными площадями

Исполнитель: заместитель начальника отдела ЗЛ и ГЛПМ Т.Г.Алейникова
(должность, фамилия, инициалы, подпись)

* в таблицах приведены магнитные углы
(магнитное склонение 0 / не задано)

Экспликация или координаты поворотных точек лесосеки:

Общая площадь: 3,6 га

Номера точек	Координаты точки	Румбы линий	Длина, м
1 - 2	41° 57' 45,60"; 45° 04' 22,80"	ЮЗ 4,5°	66,4
2 - 3	41° 57' 45,35"; 45° 04' 20,60"		
3 - 4	41° 57' 45,30"; 45° 04' 18,100"	ЮЗ 1,0°	51,2
4 - 5	41° 57' 29,41"; 45° 04' 18,22"	ЮЗ 79,5°	131,1
5 - 6	41° 57' 30,70"; 45° 04' 18,50"	СЗ 86,5°	189,6
6 - 7	41° 57' 31,08"; 45° 04' 18,46"	СВ 14,0°	28,2
7 - 8	41° 57' 28,55"; 45° 04' 19,85"	СЗ 70,0°	35,5
8 - 9	41° 57' 29,57"; 45° 04' 21,55"	СВ 0,5°	52,5
9 - 10	41° 57' 31,80"; 45° 04' 21,38"	ЮВ 82,0°	40,3
10 - 11	41° 57' 33,70"; 45° 04' 23,45"	СВ 38,5°	81,1
11 - 12	41° 57' 32,96"; 45° 04' 23,22"	ЮВ 86,0°	93,4
12 - 13	41° 57' 38,52"; 45° 04' 21,63"	ЮВ 14,0°	50,6
13 - 2	41° 57' 39,63"; 45° 04' 21,11"	ЮВ 56,5°	29,0
		ЮВ 83,5°	125,8

Размер ленты (круговой площадки) перечета					Координаты начала, конца и поворотных точек лент перечета/центров круговых площадок перечета	
№ ленты (площадки)	длина, м	ширина, м	радиус, м	площадь, га		
1			11,3	0,04	45.072869°	41.959441°
2			11,3	0,04	45.072666°	41.960403°
3			11,3	0,04	45.072246°	41.961510°
4			11,3	0,04	45.071864°	41.960156°
5			11,3	0,04	45.072278°	41.958668°
Итого:				0,20		

Исполнитель: заместитель начальника отдела ЗЛ и ГЛПМ Т.Г. Алейникова
(должность, фамилия, инициалы, подпись)

* в таблицах приведены магнитные углы
(магнитное склонение 0 / не задано)

Дата составления 19.10.2022

Широта 45,07216

Долгота 41,9587

Место проведения Ставропольское городское лесничество, урочище "Лес Чинский", квартал 1, выдел 5, площадь выдела 7,1 га, леспатологический выдел №1, площадь ЛПВ 3,6 га.

Вид мероприятия Выборочная санитарная рубка



Исполнитель работ по проведению лесопатологического обследования: заместитель начальника отдела защиты леса и ГЛПМ филиала ФБУ "Рослесозащита" "ЦЗЛ Ставропольского края"

ФИО Алейникова Т.Г. Подпись

Тел.: 8 (8652) 94-41-84

Утверждаю

И.о. заместителя главы администрации г. Ставрополя,
руководителя комитета городского хозяйства
администрации г. Ставрополя,
Первый заместитель руководителя комитета
Городского хозяйства администрации г. Ставрополя



В.И. Кишкинев

**Акт
лесопатологического обследования № 2022 - 10 / - 36**

лесных насаждений Ставропольское городское лесничество (лесопарк)
Ставропольский край (субъект Российской Федерации)

Способ лесопатологического обследования:

1. Визуальный
2. Инструментальный

<input type="checkbox"/>
<input checked="" type="checkbox"/>

Место проведения

Участковое лесничество	Урожай (лрн)	Квартал	Надел	Площадь выдела, га	Лесопатологический выдел	Площадь лесопатологического выдела, га
-	Лес Млииский	1	7	1	-	-

Лесопатологическое обследование проведено на общей площади 1 га

Кадастровый номер участка:

-
или кадастровый номер земельного участка (обременения земельного участка)

Документ о праве пользования:

-

или кадастровый номер земельного участка, кадастровый номер земельного участка, кадастровый номер земельного участка

Handwritten signatures in blue ink.

2. Инструментальное обследование лесного участка.
 (форма выдается в шт., в случае проведения инструментального обследования отдельных объектов)

2.1. Лесничество Ставропольское городское Уч. лесничество _____
 Урочище (длина) Лес Члнвский Квартал 1 Выдел 7

Наличие ограничений или особенностей участка, влияющих на назначение СОМ:

(информация о наличии СОМТ, СОУ, выделенной земли, государственного кадастрового учета, статуса использования земель, наличии ограничений или особенностей кадастровой недвижимости в земле)

2.2 Фактическая таксационная характеристика лесного насаждения не соответствует таксационному описанию.

Причина не соответствия Давность лесоустройства 10 и более лет

Давность насаждений с выделением особенностей по возрастному составу деревьев и кустарников 1 к. Лес.

2.3. Состояние насаждений:

- с нарушенной устойчивостью (средневзвешенная категория состояния $\geq 1,51 < 4,50$)
- с утраченной устойчивостью (средневзвешенная категория состояния $\geq 4,51$)
- устойчивое (средневзвешенная категория состояния $< 1,50$)

2.4. Причины ослабления, повреждения, средневзвешенная категория состояния насаждения:

Оползни (код 802). Средневзвешенная категория насаждения (Кер.лес. = 3,03)

2.4.1 Повреждено огнём:

Вид пожара	Порода	Состояние верхних лап		Состояние верхней ветвей		Полусухание луба		Обугленность древесины более 1/3 высоты ствола	
		процент поврежденных верхних лап	процент деревьев с лапами поврежденными	окол корневой шейки по окружности (1/4, 2/4, 3/4; более 3/4)	процент деревьев с лапами поврежденными	по окружности (1/4, 2/4, 3/4; более 3/4)	процент деревьев с лапами поврежденными	по окружности ствола (менее 1/2; более 1/2)	процент деревьев с лапами поврежденными
1	2	3	4	5	6	7	8	9	10
не выявлено									

2.4.2 Заселено (отработано) стволными вредителями:

Вид вредителя	Порода	Встречаемость заселенных деревьев, % от запаса породы	Встречаемость отработанных деревьев, % от запаса породы	Степень заселения лесного насаждения (слабая, средняя, сильная)		
				4	5	6
1	2	3	4	5	6	7
не выявлено						

2.4.3 Поражено болезнями:

Вид болезни	Порода	Встречаемость (% пораженных деревьев)	Степень поражения лесного насаждения (слабая, средняя, сильная)		
			4	5	6
1	2	3	4	5	6
не выявлено					

2.5. Выборке подлежит 25,4 % от запаса

в том числе:

без признаков ослабления	-	% (причины назначения)
ослабленных	-	% (причины назначения)
сильно ослабленных	-	% (причины назначения)
усыхающих	-	% (причины назначения)
свежего сухостоя	-	%
свежего ветровала	-	%
свежего бурелома	-	%
старого ветровала	12,3	%
старого бурелома	8,9	%
старого сухостоя	4,2	%

2.6. Полнота лесного насаждения после уборки деревьев, подлежащих рубке, составит 0,6

Критическая полнота для данной категории лесных насаждений и преобладающей породы состав 0,3

ЗАКЛЮЧЕНИЕ к инструментальному обследованию участка.

Участковое лесничество	Урочище (лава)	Квартал	Выдел	Площадь выдела, га	Лесополосный выдел	Площадь лесополосного выдела, га	Вид мероприятия	Площадь мероприятия, га	Порода	Доля выборочной пресечки по запасу, %	Рекомендуемый срок проведения мероприятия
1	2	3	4	5	6	7	8	9	10	11	12
-	Лес Чинский	1	7	1	-	-	ВСП	1,0	ЯЗ ЯО ДНН - - - - -	25,4 %	до 3 кв. 2024 г.

ЗАКЛЮЧЕНИЕ: Насаждение с нарушенной устойчивостью. Средневзвешанная категория насаждения (Кер.нас. = 3,03). С целью предотвращения негативных процессов, снижения ущерба от их воздействия, назначено: - ВСП. Выбираемый запас на 1 га: 40 м³, в том числе (ЯЗ - 35 м³, ЯО - 4 м³, ДНН - 1 м³).

Ведомость перечня деревьев, назначенных к рубке, и абрис лесного участка прилагаются (прил. 2 и 3 к данному акту)

РЕКОМЕНДАЦИИ по проведению мероприятий, не относящихся к мероприятиям по предупреждению распространения вредных организмов.

Дата проведения обследования 20.09.2022

Дата составления документа 19.10.2022

Исполнитель работ по проведению лесопатологического обследования: заместитель начальника отдела защиты леса и ГЛНМ филиала ФБУ "Рослесозащита" "ЦЛЛ Ставропольского края"

ФИО Алейникова Т.Г. Подпись

Тел: 8 (8652) 94-41-84

ВРЕМЕННАЯ ПРОБНАЯ ПЛОЩАДЬ

1.1. Субъект Российской Федерации Ставропольский край
Лесничество Ставропольское городское Уч.лесничество -
Урочище(лесная дача) Лес Члпский
Квартал 1 Выдел 7
Площадь выдела 1 га. Лесопатологический выдел -
Площадь лесопатологического выдела - га

1.2. Метод перечета Сплошной перече́т
Количество десят / площадок -
Размеры площадок (длина x ширина/радиус) - Размер временной пробной площади: 1 га
Площадь мероприятия 1 га

1.3. Фактическая таксационная характеристика насаждения:
состав 9ЯЗ1ЯО+ДНН
возраст 72 / лет; тип леса евлч полнота 0,8
запас на га 157 бонитет 1

1.4. Номер очага вредных организмов
Тип очага вредных организмов: эпизодический, хронический (нужное подчеркнуть) -
Фаза развития очага вредных организмов: начальная, нарастания численности, собственно вспышка, кризис (нужное подчеркнуть).

1.5. Причина ослабления, повреждения насаждения и время:
Оползни (кол 802).
Состояние насаждения: Насаждение с нарушенной устойчивостью, Средневзвешанная категория насаждения (Кер.нас. = 3,03)

1.6. Назначенные мероприятия: Выборочная санитарная рубка

Исполнитель работ по проведению лесопатологического обследования: заместитель начальника отдела защиты леса и ГЛПМ филиала ФБУ "Рослесхозиниат" "ЦЗЛ Ставропольского края"

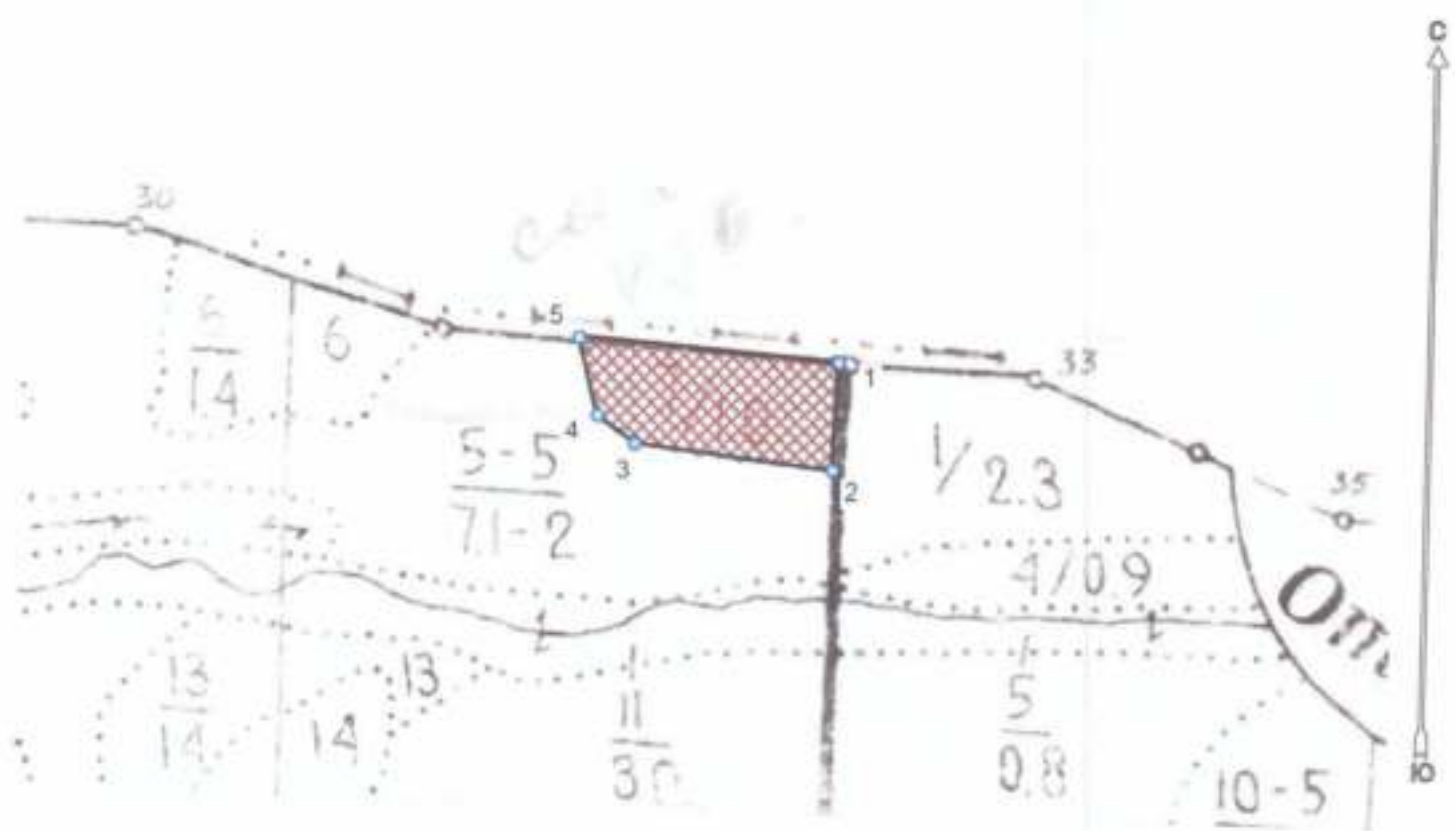
Ф. И. О. Алейникова Т.Г. Подпись 

Дата составления документа: 19.10.2022



Абрис лесного участка
с обозначенными границами

Субъект Российской Федерации: Ставропольский край
Лесничество: Ставропольское городское
Урочище "Лес Члинский", квартал № 1, выдел 7, площадь 1,0 га.
Вид мероприятия: ВСП

Масштаб 1:5000



Условные обозначения:

	границы наводимых мероприятий
	поворотные точки

Исполнитель: заместитель начальника отдела ЗЛ и ГЛПМ Т.Г.Алейникова
(должность, фамилия, инициалы, подпись)



* в таблицах приведены магнитные углы
(магнитное склонение 0 / не задано)

Экспликация или координаты поворотных точек лесосеки:

Общая площадь: 1,0 га

Номера точек	Координаты точки	Румбы линий	Длина, м
1 - 2	41° 57' 45,44" 48° 04' 22,83"	ЮЗ 2,0°	67,8
2 - 3	41° 57' 45,34" 48° 04' 20,66"		
3 - 4	41° 57' 39,63" 48° 04' 21,08"	СЗ 84,0°	125,8
4 - 5	41° 57' 38,54" 48° 04' 21,63"	СЗ 54,5°	29,0
5 - 1	41° 57' 33,96" 48° 04' 23,20"	СЗ 14,5°	50,0
		ЮВ 86,0°	163,8

№ выдела	Ленты (круговой площадки) перече́та			
	Сплошной пере́чёт			
7				

Исполнитель: заместитель начальника отдела ЗЛ и ГЛПМ Т.Г.Алейникова
(должность, фамилия, инициалы, подпись)



* в таблицах приведены магнитные углы
(магнитное склонение 0 / не задано)

Дата составления 19.10.2022

Широта 45.07269

Долгота 41.96243

Место *Саратовское городское лесничество, урочище "Лес Кавсуев", маршрут "маршрут I, видет 7, площадь видет"*

Вид *Берёзовая ситничья роща*



Настоящая работа по проведению аэрофотограмметричного обследования: известность, изученность, оценка отага, даты и т.д. и т.д. и т.д.

Ф.И.О. Аветикова Т.Г. Должность _____

Тел: 8 (8652) 94-41-84